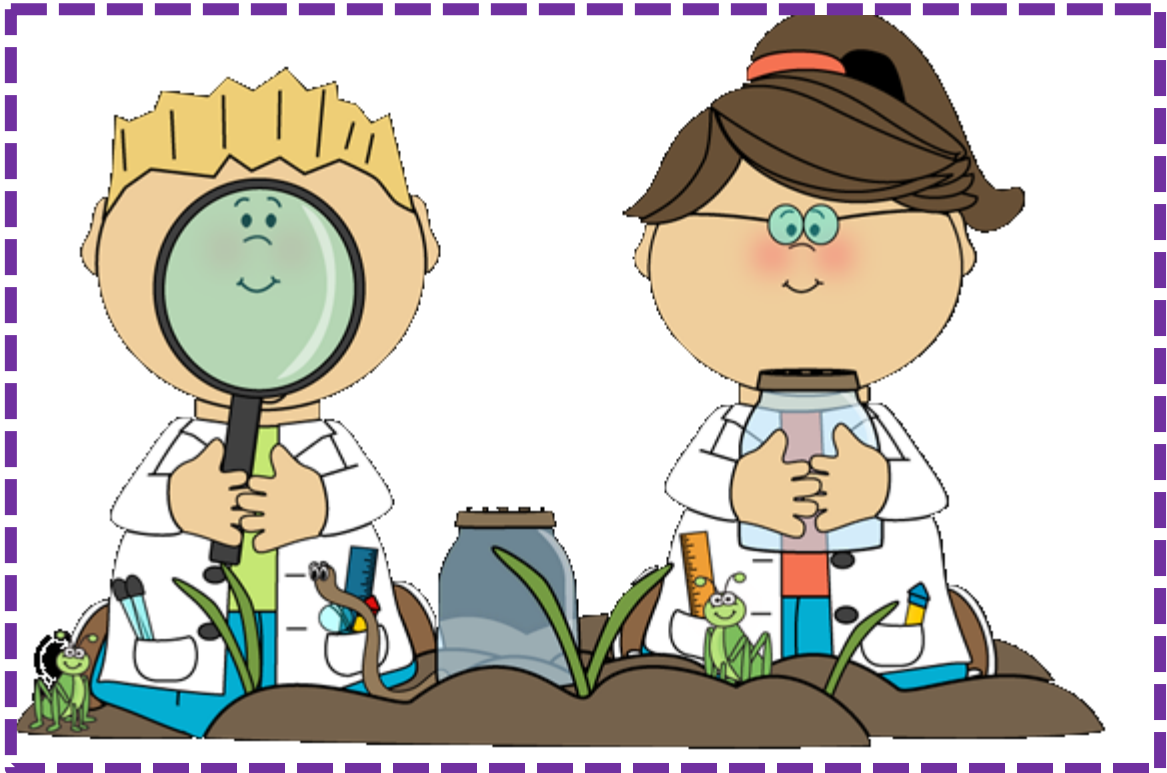


SEMANA 29

2 - 6 noviembre – 2020

Núcleo: Ciencias.

3- noviembre -2020



Queridos niños y niñas les invito a trabajar esta nueva semana con mucho ánimo para que puedan subir la montaña.

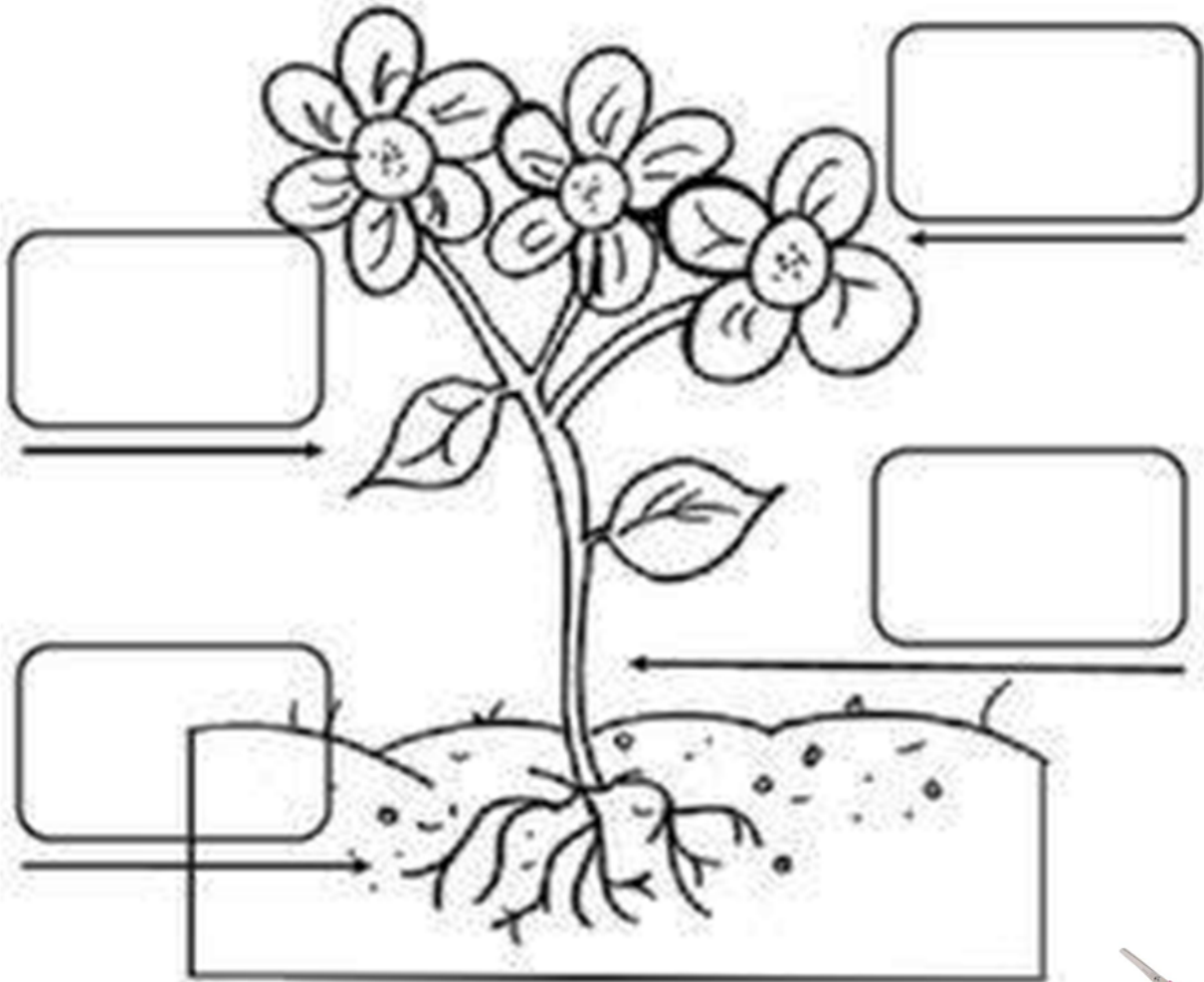




Nombre alumno (a)		
Fecha-03- 11-20		Experiencia: "Partes de una planta" Clase online.
Núcleo	Exploración medio natural	
Objetivo de aprendizaje	4.Compara algunas características de personas, animales y plantas que crecen en distintos contextos (condiciones climáticas, niveles de contaminación, fuentes de alimentación u otras).	
Indicadores de evaluación	Identifica partes de la planta.	
Objetivo de clase.	Identificar partes de una planta.	
Habilidad	describir semejanzas y diferencias	
Actividad	Observar, comentar pasos método científico, escuchar indicaciones	
Contenido	Partes de una planta.	
Materiales	Ficha de trabajo, planta a comparar, video link: https://www.youtube.com/watch?v=zIDVm8_aLDI	
Ruta de aprendizaje.		
Inicio	Desarrollo	Cierre
Nos saludamos todos y todas, cantando la canción del saludo. Recordamos las normas de convivencia, se da a conocer objetivo de la clase, ruta del aprendizaje y se activan conocimientos previos, sobre las partes y función de cada una de ellas. se les explica en que consiste y se les presenta nuevamente el método científico para orientar nuestra clase de ciencias y experimentación.	Educatora, presenta un video de una planta, les pide luego observar sus plantitas e ir visualizando cada una de sus partes. Enseguida, les solicita observar lámina de la planta pintarla, recortar palabras correspondientes al nombre de cada una de sus partes y pegarlas en los rectángulos que corresponde.	Una vez que el niño/ a ha concluido de observar su plantita y realizar ficha de trabajo se le invita a completar la ficha del ticket de salida y se les pregunta ¿Qué creen que deberá hacer en ella? Esperar respuesta y explicar que deberán tal como muestra la imagen de la ficha: Jugar a escribir las partes de la planta guiándose por el icono de color. Y contestar ¿Qué parte de la planta es la más importante ? ¿Porqué? Y enviarlo al wsp de grupo.

Nombre: _____ Fecha: _____

Instrucciones: Corta las palabras de la parte de la planta. Luego pegalas en el rectángulo correcto.



flor tallo raíz hoja

Nombre03-11-20

Ticket de salida

Partes de la planta

flor tallo hoja raíz

Observa la planta.
Juega a escribir las partes de la planta. Según color.
¿Qué partes de la planta es más importante? ¿Porqué?

Recuerda: una vez terminado el ticket de salida debes pedirle a un adulto que tome una fotografía para luego enviarla al wsp de grupo.



Marca con una X tu respuesta.

<h1>¿Cómo trabajé?</h1>	Sí	No	A veces
 ¿Aprendí cosas nuevas?			
 ¿Me gustó lo que aprendí?			
 ¿Participé de las actividades?			
 ¿Tuve dificultades?			