



Colegio Benjamín Vicuña Mackenna
Constanza 01650, Rancagua
F: (72) 2266214
nororientecormun.cl

Carmen Carreño Medina
Educatora de Párvulos
Prekínder

Semana 24 Del 28 septiembre al 2 de octubre 2020

Núcleo: Pensamiento matemático.



Queridos niños y niñas les invito a trabajar esta nueva semana con mucho ánimo para que puedan subir la montaña de la Perseverancia.

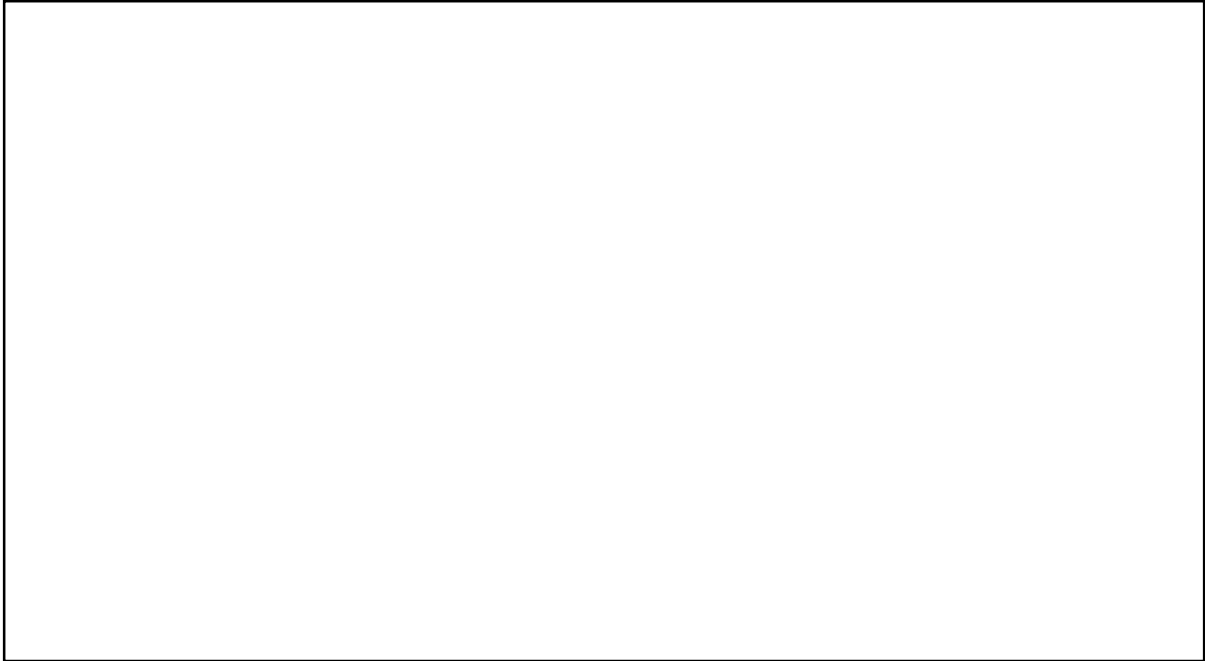


Nombre del alumno:		
Fecha: miércoles 01-10-2020		PAC MATEMÁTICA N.º 2
Núcleo	Pensamiento matemático.	
Objetivo de aprendizaje	2. Experimentar con diversos objetos estableciendo relaciones al clasificar por dos o tres atributos a la vez (forma, color, tamaño, función, masa, materialidad, entre otros) y seriar por altura, ancho, longitud o capacidad para contener.	
Indicador de aprendizaje	Nombran atributo que asemeja o diferencia a 2 objetos.	
Objetivo específico.	Establecer semejanzas y diferencias mediante comparación de tres atributos, forma, color tamaño.	
Habilidad	Establecer relaciones al comparar	
Actividad/Instrucciones	Activar conocimientos previos de comparación Ver ppt y responder preguntas. Realizar actividad de comparación. Responder preguntas de cierre. Realizar ticket de salida.	
Contenido	Comparación de elementos por tres atributos.	
Materiales	PPT de comparación de elementos. Set de tarjetas de atributos para comparación. Set de dos botones y dos chinitas. Lápiz gráfico, pegamento y ficha de trabajo.	
Ruta de aprendizaje		
Inicio	Desarrollo	Cierre
Nos saludamos todos y todas, cantando la canción del saludo. Recordamos las normas de convivencia, se da a conocer objetivo de la clase, ruta del aprendizaje y se activan, conocimientos previos, sobre la comparación de dos objetos según atributos forma, color y tamaño. Se les muestran dos objetos que pertenezcan a una misma categoría, pero que tengan algunas diferencias. Por ejemplo: dos manzanas de una misma forma, una grande y roja y otra pequeña y verde. Se les incentiva a observar ambas manzanas y se les pregunta: ¿En que se parecen estas manzanas? Si	Educadora entrega a cada niño un set de tarjetas de atributos como las presentadas al inicio de la experiencia y un par de elementos que utilizarán para establecer comparaciones, por ejemplo, dos botones, considerando que los materiales seleccionados tengan semejanzas y diferencias respecto de los atributos representados en las tarjetas. Luego, se les explica que deberán tomar dos objetos por ejemplo dos botones y describir sus semejanzas y diferencias. Y cada vez que señalen una semejanza o diferencia muestren la tarjeta	Finalmente se anima a los niños/as, a comentar acerca del trabajo que acaban de realizar. Se orienta la conversación por medio de preguntas: ¿Qué te pareció este trabajo? ¿Cómo reconociste la semejanza entre los elementos? ¿Qué diferencias en contraste entre los objetos? ¿Qué atributo te resulta más fácil de comparar? ¿Cuál te resulta más difícil? ¿por qué? Se sugiere busquen en sus casas dos objetos que

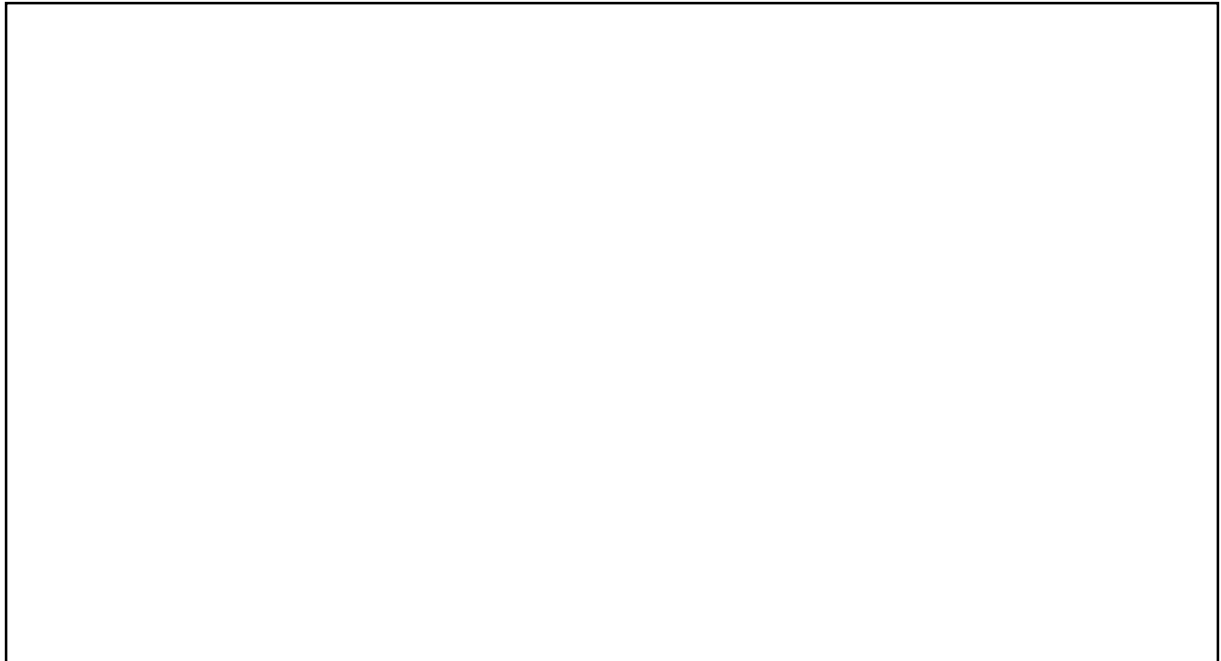
<p>es necesario, se les orienta a identificar o verbalizar sus semejanzas como: ambas tienen la misma forma, las dos son frutas y luego, se les pregunta ¿En qué se diferencian? Se les alienta a descubrir que son diferentes en color y en tamaño.</p> <p>Se debe favorecer el uso de conceptos adecuados y categorías específicas para describir las semejanzas y diferencias.</p> <p>Para esto se les presentan las tarjetas que representan los atributos que se están comparando y se les anima a interpretar su significado. Posteriormente se les pedirá usar estas tarjetas para indicar atributo que están comparando en cada oportunidad. Por ejemplo: si un niño menciona que una de las manzanas es grande y la otra pequeña, se le orienta a descubrir que son de distintos tamaños, y se muestra la tarjeta que corresponde a dicho atributo.</p> <p>Se les felicita por participación en clases.</p>	<p>de atributo que corresponde, fundamentando sus respuestas. Luego, se le pide a otro niño/a determinar si esta información es correcta o no, fundamentando su respuesta. Luego se sigue con otro par de objetos, incentivando a establecer comparación.</p>	<p>tengan diferencias y semejanzas en sus formas, colores y tamaño y lo comenten con sus familias.</p> <p>Para finalizar se les invita a responder ticket de salida y enviarlo al wsp de grupo.</p>
--	---	--

1º PAR DE OBJETOS

Pegar elementos comparados en la clase

A large, empty rectangular box with a thin black border, intended for pasting compared elements.

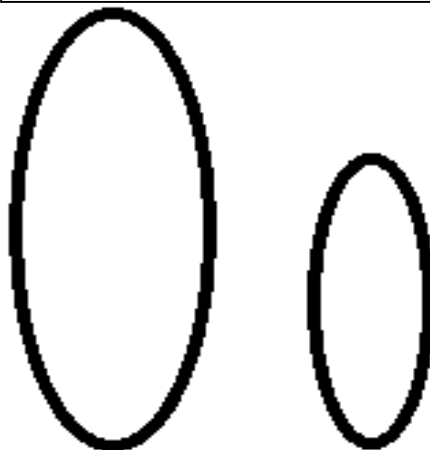
2º par de objetos.

A large, empty rectangular box with a thin black border, intended for pasting compared elements.

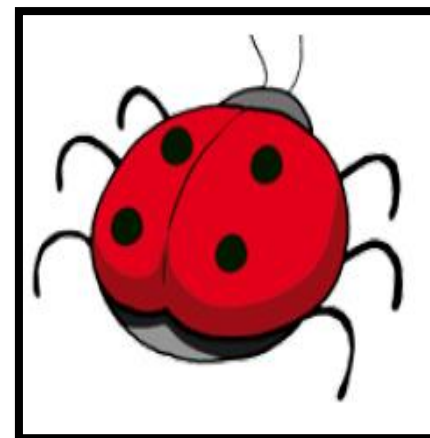
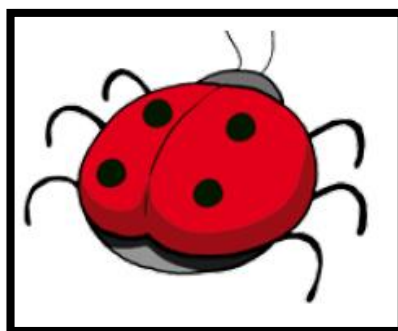
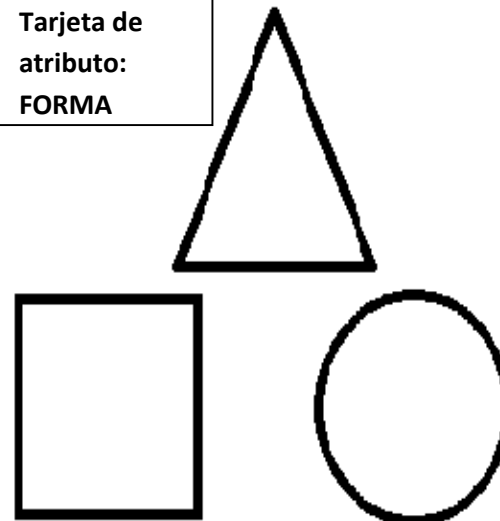
Tarjeta de atributo: COLOR.



Tarjeta de atributo. TAMAÑO



Tarjeta de atributo:
FORMA





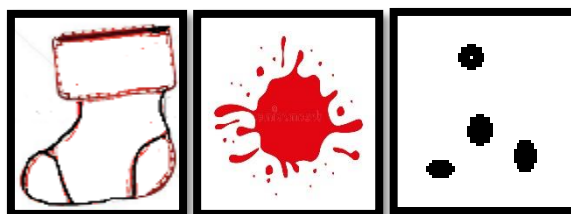
Nombre Alumno.....Fecha: 01-10-2020

Ticket de salida: Es una estrategia de evaluación formativa para saber qué y cuanto aprendiste el día de hoy.

TICKET DE SALIDA

Responde la siguiente pregunta: Encierra en un círculo los calcetines que cumplan con los atributos que aparecen en cada tarjeta.

Atributos: tamaño, color y diseño (forma)



Recuerda: una vez terminado el ticket de salida debes pedirle a un adulto que tome una fotografía para luego enviarla al wsp de grupo