



Colegio Benjamín Vicuña Mackenna
Constanza # 01650, Rancagua
F: (72) 2266214
nororientec@comun.cl



Viajemos en el tiempo
“En lo pasado está la
historia del futuro y el
presente lo disfrutamos
hoy”
6°A

Semana 15
13 al 17 de julio



Colegio Benjamín Vicuña Mackenna
Constanza # 01650, Rancagua
F: (72) 2266214
nororientec@comun.cl

Esta semana hemos preparado para ti, un viaje a través del tiempo y su historia, lo llamaremos LA MÁQUINA DEL TIEMPO.

Viajar en el tiempo es aún un sueño. Imagina conocer a tu abuelo cuando tenía tu edad o volver a ver a Chile campeón de la copa América del 2015 en vivo y en directo.

Como no es posible aún, existe una forma de recordar que sólo tenemos los humanos, que es la Historia y sus registros de los hechos, el cual nos brinda la posibilidad de volver en el tiempo y darnos cuenta qué ha pasado con nosotros y nuestro entorno.

Por lo tanto, este recurso te ayudará a aprender las diversas épocas de la historia de una manera divertida, diferente y atractiva, en cada una de las asignaturas.

Para realizar tu línea de tiempo, debes seguir las siguientes instrucciones: En la parte superior de la línea del tiempo debes escribir el objetivo y fecha de la clase, más abajo debes registrar el año a trabajar en cada asignatura con la investigación u otra actividad dada por los profesionales que trabajan, cuando hayas terminado cada una de las actividades pedidas, la máquina del tiempo te permitirá poner a prueba lo que aprendiste, pegando al reverso de tu máquina una pequeña reflexión de lo que aprendiste en el ticket de salida, de la misma forma del proyecto anterior (El tren Educativo BVM). Pero además deberás completar una línea de tiempo detallada y ordenada, con las actividades que desarrollaste.

Para ayudarte en la confección de tu línea de tiempo, hemos preparado un pequeño video tutorial:

<https://youtu.be/Lh2YVhEN9Hk>

Así que te invitamos pues, a adentrarte en esta nueva aventura de aprender

La Máquina del Tiempo, explicada brillantemente por Albert Einstein en su teoría de la relatividad (publicada en el año 1915) y ratificada por Stephen Hawking quien era en los años 70, crea esos vórtices de espacio - tiempo, que nos permite desplazarnos independientemente hacia adelante y atrás, tanto en lo pasado, presente y futuro.

Recuerda respetar los años que se plantean y lo más importante es que...

Diviértete aprendiendo



Colegio Benjamín Vicuña Mackenna
Constanza # 01650, Rancagua
F: (72) 2266214
nororientec@comun.cl

MATERIALES

¿Qué materiales podría utilizar para crear mi máquina del tiempo?

- Block cartulina de colores o papel lustre.
- Block de dibujo
- Cinta adhesiva(scotch)
- Pegamento en barra (stick fix)
- Lapiz grafito
- Lápices de colores
- Goma de borrar
- Tijeras

Si quieres decorar tu línea del tiempo puedes utilizar diversos materiales que tengas en tu hogar, ejemplo:

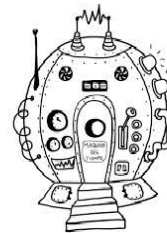
- Goma eva
- Escarcha
- Lentejuelas, etc

IMÁGENES

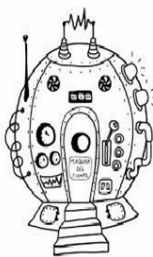
¿Cómo se podría ver mi máquina del tiempo?



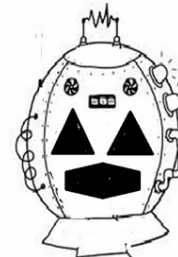
Portada



Portada



FIN





Colegio Benjamín Vicuña Mackenna
Constanza # 01650, Rancagua
F: (72) 2266214
nororientec@comun.cl

En el siguiente cuadro, te presento los años que cada asignatura considerará en sus actividades. Por lo tanto, son estas las que debes colocar en tu línea de tiempo. Si te fijas están ordenadas en orden ascendente, esto quiere decir, desde la más antigua a la más actual y ese orden debe tener tu línea del tiempo.

Fechas	Asignatura
	Tecnología
430 a/c	Geometría
Siglo I año 30	Religión
1774	Cs. Naturales
1810	Historia
1818	Matemática
1860	Inglés

Siglo XX (1901)	Artes Visuales
1942	Lenguaje
1959	Orientación
1970	Música
2009	Fonoaudióloga
2016	Ed.Física
2017- 2018	Psicóloga

Recuerda

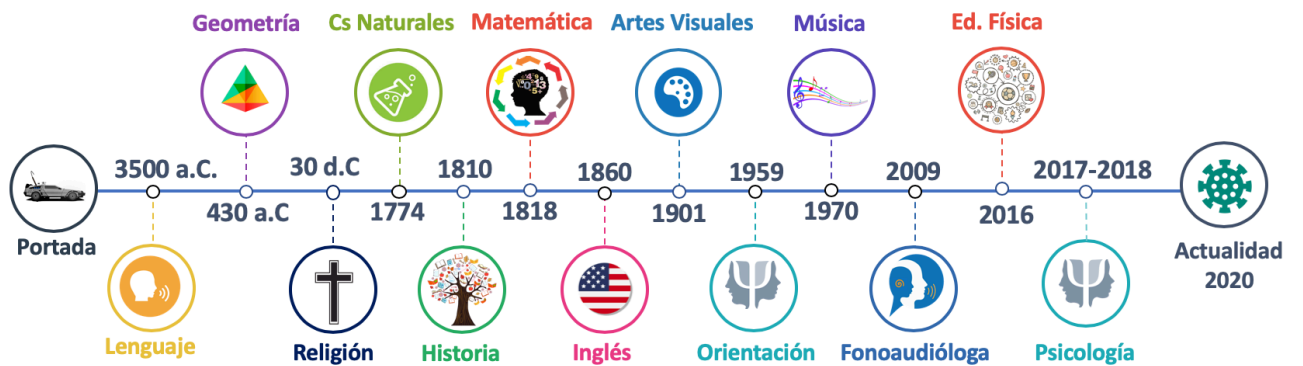
Antes de realizar las actividades, escribe la fecha y el objetivo en tu cuaderno, según la asignatura que corresponda.



Colegio Benjamín Vicuña Mackenna
Constanza # 01650, Rancagua
F: (72) 2266214
nororientec@comun.cl

Observa esta imagen de una línea de tiempo, te ayudará a entender de mejor manera lo que debes hacer.

Linea del tiempo





Colegio Benjamín Vicuña Mackenna
 Constanza # 01650, Rancagua
 F: (72) 2266214
 nororientec@comun.cl

Calendarización de actividades

JULIO

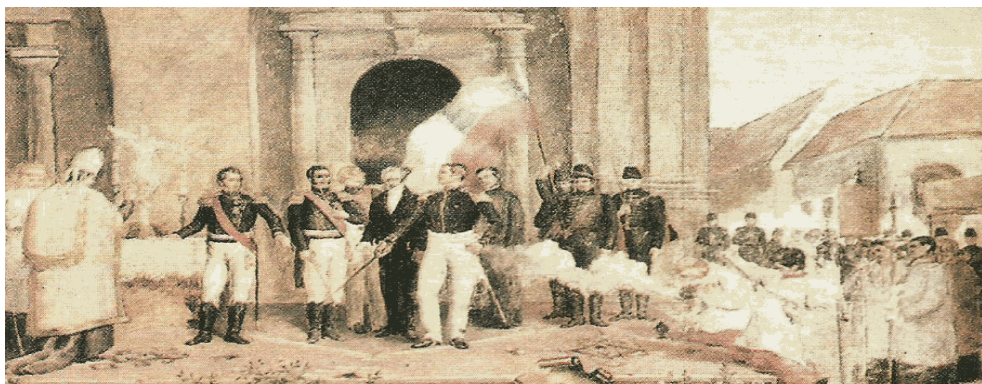
Lunes 13	Martes 14	Miércoles 15	Jueves 16	Viernes 17
<p>Tecnología Elaborar producto tecnológico.</p> <p>Lenguaje Análisis de textos (1942)</p> <p>Matemática Contenido (1818)</p>	<p>Religión fenómeno religioso en la era primitiva (30 d.C)</p> <p>Ciencias Aportes científicos a Fotosíntesis (1774)</p> <p>Historia Independencia de Chile (1810)</p>	<p>Inglés Comprensión lectora (1860)</p> <p>Artes Visuales Arte contemporáneo (1901)</p>	<p>FERIADO</p>	<p>Orientación Contenido (1959)</p> <p>Educación Física Investigación. 2016</p>
Lunes 20	Martes 21	Miércoles 22	Jueves 23	Viernes 24
<p>Fonoaudiología Fluidez Léxica Sintaxis (2009)</p> <p>Geometría Área de superficie. (430 a.C)</p>	<p>Historia independencia de Chile (1810)</p> <p>Ciencias Aportes Científicos a Fotosíntesis (1774)</p>	<p>Artes Visuales Arte contemporáneo (1901)</p> <p>Inglés Comprensión lectora (1860)</p>	<p>Música cantar (1970)</p> <p>Religión fenómeno religioso en la era primitiva (30 d.C)</p>	<p>Educación Física Investigación. 2016.</p> <p>Psicología Crecimiento personal y memoria episódica (2017-2018)</p>



Colegio Benjamín Vicuña Mackenna
Constanza # 01650, Rancagua
F: (72) 2266214
nororientec@comun.cl

MATEMÁTICA - PIE	
Objetivo priorizado	Indicadores de evaluación
OA 4. Demostrar que comprenden el concepto de porcentaje de manera concreta, pictórica y simbólica	<ul style="list-style-type: none">● Explican el porcentaje como una parte de 100.● Identifican y describen porcentajes en contextos cotidianos, y lo registran simbólicamente.● Resuelven problemas que involucran porcentajes.
Objetivo de aprendizaje	Contenidos
Resolver problemas rutinarios y no rutinarios en el desarrollo y cálculo de ejercicios, de porcentajes directos a través de la máquina del tiempo, abordando éstos de manera creativa y flexible en la búsqueda de soluciones.	Porcentajes en la historia

Queridos estudiantes actualmente nos encontramos en el año 2020 y queremos invitarte a viajar en el tiempo a través de la máquina “súper-poderosa” en donde conoceremos el año 1818 (año de la independencia de Chile) ese pasado, que nos lleva imaginariamente a saber cómo vivían esas personas, su forma de ser e interactuar con los suyos. Te invito pues a vivir desde el punto de vista matemático, esta época de nuestra historia, resolviendo problemas contextualizados en la época.





Colegio Benjamín Vicuña Mackenna
Constanza # 01650, Rancagua
F: (72) 2266214
nororientec@comun.cl

Recordemos la clase anterior:

Podemos calcular porcentajes de varias formas. Nosotros aplicamos una regla de tres simple. Y para ello, tenemos que identificar siempre el total con el 100%.

Para ayudarte aún más acá va un tutorial.

<https://www.youtube.com/watch?v=uSLedpIJffM>

Además:

1. Debes leer comprensivamente y detalladamente cada problema.
2. Elegir la estrategia de cómo enfrentarlos.
3. Seleccionar la operatoria que ocuparás.
4. Calcular lo que se te pida.
5. Y comprobar estos resultados con calculadora, para asegurarte que el resultado es correcto.

Tú desde ahora, resolverás problemas matemáticos que involucran cálculos de porcentajes en la época de nuestra independencia.

1. Para movilizarse la gente en el 1818 utilizaba carruajes tirados por caballos. Si un concesionario tiene 120 coches, el 35% de ellos son blancos, el 5% rojos y el resto azules. ¿Cuántos coches de cada color hay?
2. En el colegio Alcántara del Rey, les gusta el arte a 12 de sus 60 alumnos. En el colegio Balduino, les gusta el arte a 18 de sus 120 alumnos. ¿A qué porcentaje de alumnos les gusta el arte en cada colegio? ¿En qué colegio gusta más el arte?
3. El 18% de los árboles del jardín de la plaza mayor son almendros y el resto son naranjos. Si en la plaza 45 almendros, ¿cuántos árboles hay en total en la plaza?
4. Según un estudio de 1810 en Santiago, 4 de cada 10 hogares tienen alguna mascota. ¿Qué porcentaje de hogares tiene mascota? En una población con 1600 hogares, ¿cuántos tienen mascota?
5. Si en 1810 sólo el 10% de las familias podían estudiar y el 90% de ellas, sólo debían conformarse con trabajar para estas familias adineradas. Si existían 600 familias adineradas, ¿cuántas familias vivían en la ciudad en total?
6. El sueldo mensual de un trabajador en 1.810 era de 1000 escudos reales y por su desempeño le ascienden al rango máximo de la nómina de trabajadores, su sueldo aumentaría un 35%. ¿Cuál sería el sueldo mensual, si es ascendido?



Colegio Benjamín Vicuña Mackenna
Constanza # 01650, Rancagua
F: (72) 2266214
nororientec@comun.cl

LISTA DE COTEJO

Indicadores	SI	NO
En anverso (parte frontal) de la línea de tiempo desarrolla las siguientes actividades		
1.- Identifica qué operación es necesaria para resolver un problema dado.		
2.-Escriben solo el resultado de los problemas matemáticos.		
3.-Usan estrategias vistas anteriormente en clases para estimar la solución de un problema dado.		
4.- Utilizan la calculadora para comprobar los resultados.		
5.- Crean ticket de salida de 15 cm por 15 cm.		
6.- En el ticket de salida creado anteriormente, escribe una pequeña reflexión de lo trabajado en esta clase y pégalo al reverso de la línea del tiempo.		

¡DESAFÍO!

Elige un personaje de la época, que más te gustó y caracterízate presentando el nombre y por qué fue importante en esa historia.

Envíanos tu video al mail: concurso.bvm@gmail.com, el día miércoles 22 de julio hasta las 14 horas.

Te esperamos, hay grandes premios.